

# WM-320MT

## Ghidul Utilizatorului

**CASIO®**

Tipărit în România  
© CASIO COMPUTER CO., LTD.

- Asigurați-vă că păstrați toate documentele de utilizare la îndemână pentru referințe ulterioare.

### Precauții importante

- Dacă suspectați funcționarea anormală a calculatorului din cauza încărcării electrice statice sau a unei alte probleme, apăsați **AC** pentru a restabili funcționarea normală.
- Evitați scăparea calculatorului și supunerea acestuia la un impact sever.
- Nu încercați să desfaceți calculatorul.
- Ștergeți produsul cu o cârpă moale și uscată pentru a-l curăța.
- Acest calculator este rezistent la apă. Din orice direcție ar veni picăturile de apă, acestea nu vor afecta calculatorul. În orice caz, nu utilizați niciodată calculatorul în apă și nu-l expuneți la umiditate mare.
- Acest calculator este rezistent la praf. În orice caz, nu este recomandat să-l folosiți sau depozitați într-o zonă cu foarte mult praf sau murdărie.
- Nu trageți niciodată de garnitura de cauciuc din jurul carcasei. Prin apăsarea sau tragerea de garnitura de cauciuc, calculatorul își poate pierde rezistența la apă și praf.
- Conținutul acestor instrucțiuni poate fi modificat fără notificare.
- Casio Computer Co, LTD. Nu își asumă nicio răspundere pentru pierderi sau revendicări din partea terților care ar putea apărea din utilizarea acestui produs.

### Alimentare cu energie

- Sistemul Two-Way Power cu două modalități de alimentare, oferă putere chiar și atunci când este complet întuneric.
- Din această cauză, poate fi necesară mai devreme, înlocuirea ei față de durata de viață normală a bateriei.
- Înlocuiți întotdeauna bateria doar la un distribuitor autorizat.
- Bateria cu care vine echipat produsul se descarcă ușor în timpul transportului și depozitării.

### Funcția de Închidere Automată

- Oprirea automată: Aproximativ 6 minute după ultima operație a tastei

### Calcularea taxelor

- Pentru a stabili o rată de impozitare

Exemplu: Procentul de taxare = 5%

**AC** **%** **(SET)** (Până când apare SET) 

SET	0.
-----	----

**TAX** **(TAX RATE) 5\*** **%** **(SET)**

TAX	%	5.
-----	---	----

- Puteți verifica rata setată curent apăsând pe **AC** și apoi pe **TAX**+ (Tax RATE)

\* Pentru rate de 1 sau mai mari, puteți introduce până la șase cifre. Pentru ratele mai mici de 1, pot fi introduse până la 12 cifre, incluzând 0 pentru numerele întregi și pentru zero absolut (cu toate că pot fi specificate doar șase cifre semnificative, numărate din stânga și începând cu prima cifră non-zero).

Exemple: : 0.123456, 0.0123456, 0.00000012345

## Specificații



**Alimentare:** Sistem de alimentare bidirecțional, cu baterie solară și baterie tip monedă (CR2032).

**Durata de viață a bateriei:** Aproximativ 7 ani (1 oră de operare pe zi)

**Temperatura de funcționare:** 0°C până la 40°C (32°F până la 104°F)

**Dimensiuni:** 33.4 x 108.5 x 168.5 mm (1<sup>5/16</sup>" x 4<sup>1/4</sup>" x 6<sup>5/8</sup>" )

**Greutate:** Aproximativ 175g (6,2 oz).

											
$6 + 3 \times 5 + 2.4 - 1 = 11.4$ $2 \times (-3) = -6$	$6 \oplus 3 \otimes 5 \oplus 2.4 \ominus 1 \ominus$ $2 \otimes 3 \oplus \ominus$	$0.$ $11.4$ $-6.$									
$1 + 5 = 6$ $3 + 5 = 8$ $7 - 6 = 1$ $2 - 6 = -4$ $2 \times 3 = 6$ $2 \times 4 = 8$ $15 \div 3 = 5$ $21 \div 3 = 7$	$5 \oplus \oplus 1 \ominus$ $3 \ominus$ $6 \ominus \ominus 7 \ominus$ $2 \ominus$ $2 \otimes \otimes 3 \ominus$ $4 \ominus$ $3 \oplus \oplus 15 \ominus$ $21 \ominus$	$6.$ $8.$ $1.$ $-4.$ $6.$ $8.$ $5.$ $7.$	K K K K K K K K								
$\sqrt{4} \times 5 = 10$	$4 \sqrt{\phantom{x}} \otimes 5 \ominus$	$10.$									
$100 \times 5\% = 5$	$100 \otimes 5\%$	$5.$									
$100 + (100 \times 5\%) = 105$	$100 \otimes 5\% \oplus$	$105.$									
$10 - (10 \times 20\%) = 8$	$10 \otimes 20\% \ominus$	$8.$									
$30 = 60 \times ?\%$ ? = 50	$30 \oplus 60\%$	$50.$									
$12 = 10 + (10 \times ?\%)$ ? = 20	$12 \ominus 10\%$	$20.$									
<table border="1" data-bbox="114 1126 425 1208"> <tr> <td>\$120</td> <td>? (\$40)</td> </tr> <tr> <td colspan="2">← 100% →</td> </tr> <tr> <td colspan="2">← 25% →</td> </tr> <tr> <td colspan="2">? (\$160)</td> </tr> </table>	\$120	? (\$40)	← 100% →		← 25% →		? (\$160)		$120 \oplus 25\%$ $\ominus$	$160.$ $40.$	
\$120	? (\$40)										
← 100% →											
← 25% →											
? (\$160)											
$8 \times 9 = 72$ $-) 5 \times 6 = 30$ $2 \times 3 = 6$ <hr/> $48$	$MC \ AC \ 8 \otimes 9 \oplus$ $5 \otimes 6 \ominus$ $2 \otimes 3 \oplus$ $MR$	$72.$ $30.$ $6.$ $48.$	M M M M								
$2 + 3 = 6$ ④ $2 \neq 7 = -5$ ⊖ $5 + 7 \neq 12$	$2 \oplus 3 \oplus 4 \ominus$ $2 \oplus \ominus 7 \ominus$ $5 \oplus 7 \neq 12 \ominus$	$6.$ $-5.$ $12.$									
$99999999 + 1 = 100000000$	$99999999 \oplus 1 \ominus$ $AC$	$£1.0000000$ $0.$									

## Cotă impozit

\$150 → ???

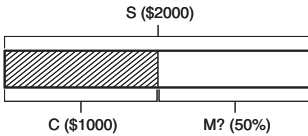
$AC \ 150 \ \oplus$	<b>TAX+</b> <b>157.5</b>	*1
$\oplus$	<b>TAX</b> <b>7.5</b>	*2
$\oplus$	<b>TAX+</b> <b>157.5</b>	*1
$AC \ 105 \ \oplus$	<b>TAX-</b> <b>100.</b>	*3

\$105 → ???

TAX-	TAX	5.	*2
TAX-	TAX-	100.	*3

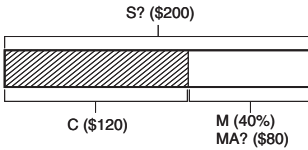
1. Preț plus impozit
2. Impozit
3. Preț minus impozit

■ Cost (C), Preț vânzare (S), Margine (M), Sumă Margine (MA).



AC 10 00 COST 20 00 SELL MAR

MAR %  
50.

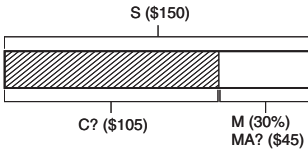


AC 120 COST 40 MAR MAR

MAR  
80.

SELL

SELL  
200.



AC 150 SELL 30 MAR MAR

MAR  
45.

COST

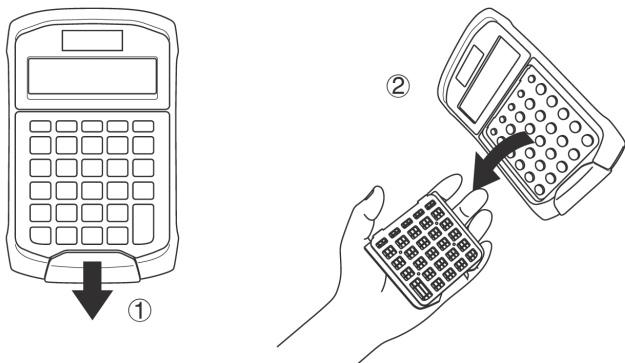
COST  
105.

■ Clătirea tastaturii

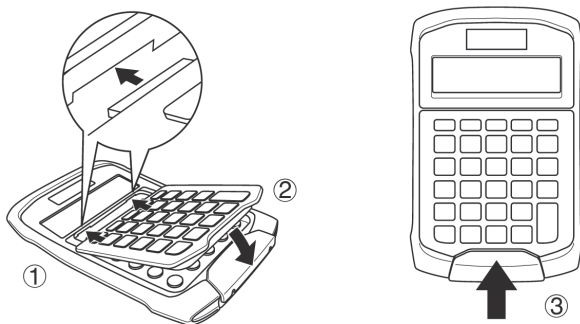
În caz de nevoie, puteți scoate tastatura pentru clătire.

- Nu spălați calculatorul ca atare.
- Când clătiți tastatura, curățați-o ușor cu degetele.
- După clătirea tastaturii, ștergeți-o cu o cârpă uscată, înainte de a o re poziționa la calculator.

■ Scoaterea tastaturii



■ Repoziționarea tastaturii



Producător  
CASIO COMPUTER CO., LTD.  
6-2, Hon-machi 1-chome  
Shibuya-ku, Tokyo 151-8543, Japan  
Responsabil în UE  
CASIO EUROPE GmbH  
Casio-Platz 1, 22848 Norderstedt, Germany

(NL)

Batterij niet weggooien,  
maar inleveren als  
KCA

